

Nbu CHANOTE

00020010 (น.ส. ๕ จ.) 30.3513



ตำแหน่งที่ดิน

ระวาง 4928 II 125A
เลขที่ดิน ๒๓๓๗
หน้าสำรวจ ๙๕๗๓
ตำบล บ่อผุด

โฉนดที่ดิน

เลขที่ 3380
เล่ม 359 หน้า 20
อำเภอ เกาะสมุย
จังหวัด สุราษฎร์ธานี

โฉนดที่ดิน

เป็นหนังสือสำคัญแสดงกรรมสิทธิ์
ออกโดยอาศัยอำนาจตามประมวลกฎหมายที่ดิน

ให้แก่ **บริษัท แบรินารี อินเวสต์เม้นท์ จำกัด** สัญชาติ ไทย อยู่บ้านเลขที่ ๓๒/๗ หมู่ที่ ๔
ถนน มะเร็ต ตำบล มะเร็ต อำเภอ เกาะสมุย จังหวัด สุราษฎร์ธานี
ซอย - ตำบล มะเร็ต อำเภอ เกาะสมุย จังหวัด สุราษฎร์ธานี

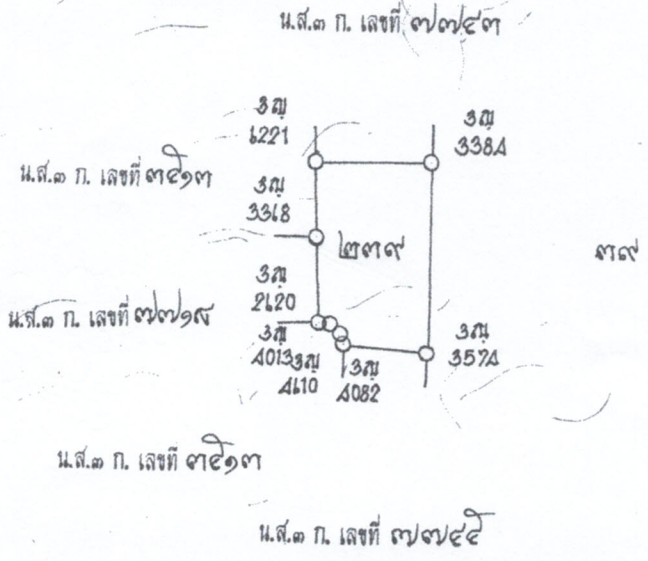
ที่ดินแปลงนี้มีเนื้อที่ประมาณ ไร่ งาน ๙๕ ตารางวา

(สำนักงานที่ดินจังหวัดสุราษฎร์ธานี)

มาตราส่วนในระวาง ๑: ๕๐๐๐

รูปแผนที่

มาตราส่วน ๑: ๒๐๐๐



ออก ณ วันที่ ยี่สิบเก้า เดือน มิถุนายน พุทธศักราช สองพันห้าร้อยห้าสิบ

