



กระทรวงมหาดไทย กรมที่ดิน กรมการปกครอง กรมส่งเสริมการปกครองส่วนท้องถิ่น กรมการขนส่งทางบก กรมการขนส่งทางราง กรมการขนส่งทางอากาศ กรมการขนส่งทางน้ำ กรมการขนส่งทางท่อ กรมการขนส่งทางอากาศ กรมการขนส่งทางน้ำ กรมการขนส่งทางท่อ กรมการขนส่งทางอากาศ กรมการขนส่งทางน้ำ กรมการขนส่งทางท่อ

โฉนดที่ดิน ๖๙๙๐๐

ตำแหน่งที่ดิน
ระวาง 4928 II 1254
เลขที่ดิน ๓๔๘
หน้าสำรวจ ๑๐๐๕๓
ตำบล บ่อหุค

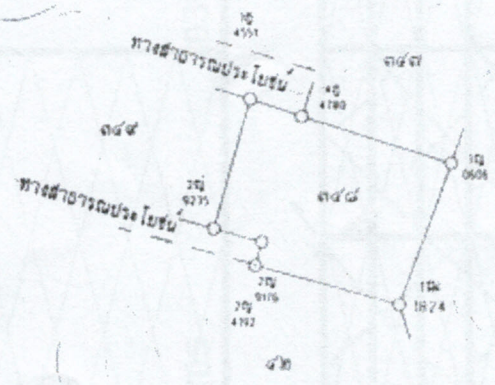
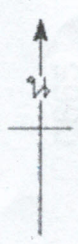
เลขที่ 387๐๐
เล่ม 387 หน้า 100
อำเภอ เกาะสมุย
จังหวัด สุราษฎร์ธานี

โฉนดที่ดิน

เป็นหนังสือสำคัญแสดงกรรมสิทธิ์
ออกโดยอาศัยอำนาจตามประมวลกฎหมายที่ดิน

ให้แก่ บริษัท เทพสุพรรณ โฮลดิ้ง จำกัด สัญชาติ ไทย ยู่บ้านเลขที่ 99/7 หมู่ที่ 16
ถนน - ตำบล บางกล่ำใหญ่ อำเภอ บางพลี จังหวัด สมุทรปราการ
ชื่อ -
ที่ดินแปลงมีเนื้อที่ประมาณ ไร่ ๑ งาน ๕๙.๒๐/๑๐ ตารางวา

มาตราส่วนในระวาง ๑:๔๐๐๐ รูปแบนที่ มาตราส่วน ๑:๑๐๐๐



ออก ณ วันที่ สิบแปด เดือน มกราคม พุทธศักราช สองพันห้าร้อยหกสิบเอ็ด

นายเจริญ คุ้มทรัพย์
เจ้าพนักงานที่ดิน

นาย... (นาย) ...
นาง... (นาง) ...
นาย... (นาย) ...
นาง... (นาง) ...
นาย... (นาย) ...
นาง... (นาง) ...

808855

นาย... (นาย) ...
นาง... (นาง) ...
นาย... (นาย) ...
นาง... (นาง) ...

(นาย) ...

๒/๕๐ 25๕๐