



ตำแหน่งที่ดิน
 ราชว 4927 I 0448
 เลขที่ดิน ๘๗
 หน้าสำรวจ ๑๕๖๔
 ตำบล ลิปะน้อย

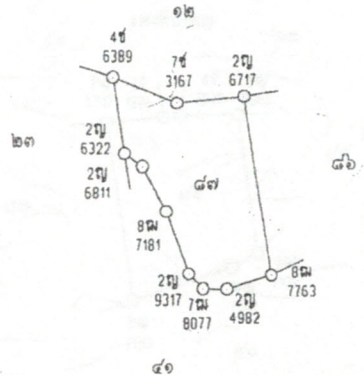
โฉนดที่ดิน
 เลขที่ ๖๖๒๖
 เล่ม 371 หน้า 39
 อำเภอ เกษมสุข
 จังหวัด สุราษฎร์ธานี

โฉนดที่ดิน
เป็นหนังสือสำคัญแสดงกรรมสิทธิ์
ออกโดยอาศัยอำนาจตามประมวลกฎหมายที่ดิน

ให้แก่ บริษัท เคชเทล ดีเวลลอปเม้นท์ จำกัด สัญชาติ ไทย อยู่บ้านเลขที่ ๖๖/๘ หมู่ที่ ๑
 ถนน ตำบล หอนงปรือ อำเภอ บางละมุง จังหวัด ชลบุรี
 ซอย

ที่ดินแปลงมีเนื้อที่ประมาณ ๑ ไร่ ๑ งาน ๗๖๕ ตารางวา
 (หนึ่งไร่หนึ่งงานเจ็ดสิบหกเศษสองส่วนสิบตารางวา)

มาตราส่วนในระวาง ๑: ๔๐๐๐ **รูปแนบที่** มาตราส่วน ๑: ๒๐๐๐



ออก ณ วันที่ ๑๖ เดือน มิถุนายน พุทธศักราช ๒๕๖๓

๑๖ มิ
 (นายเจริญ จันทร์ปิ่น)
 เจ้าพนักงานที่ดิน

นายจตุพร...
 (นายจตุพร...)

๑๐ 143845

นายเรวัต เมื่อนเกิด
 นายชัชวาลย์ ทองนพกิจ
 นายชัชวาลย์ ทองนพกิจ
 นายชัชวาลย์ ทองนพกิจ

กรมที่ดิน กระทรวงมหาดไทย
 สำนักงานที่ดินจังหวัดสุราษฎร์ธานี
 เลขที่ ๖๖๒๖
 เล่ม 371 หน้า 39
 อำเภอ เกษมสุข
 จังหวัด สุราษฎร์ธานี