

(น.ส. ๔๖)



ตำแหน่งที่ดิน

ระวาง 4927 I 0448

เลขที่ดิน ๘๒

หน้าสำรวจ ๓๕๕๕

ตำบล ลิปะน้อย

โฉนดที่ดิน

เลขที่ ๖๖๖๖

เล่ม 371 หน้า 34

อำเภอ เกาะสมุย

จังหวัด สุราษฎร์ธานี

โฉนดที่ดิน

เป็นหนังสือสำคัญแสดงกรรมสิทธิ์

ออกโดยอาศัยอำนาจตามประมวลกฎหมายที่ดิน

ให้แก่ บริษัท เค็ทเทล คิวลอสโปปมันท์ จำกัด สัญชาติ ไทย อยู่บ้านเลขที่ ๖๖/๘ หมู่ที่ ๑

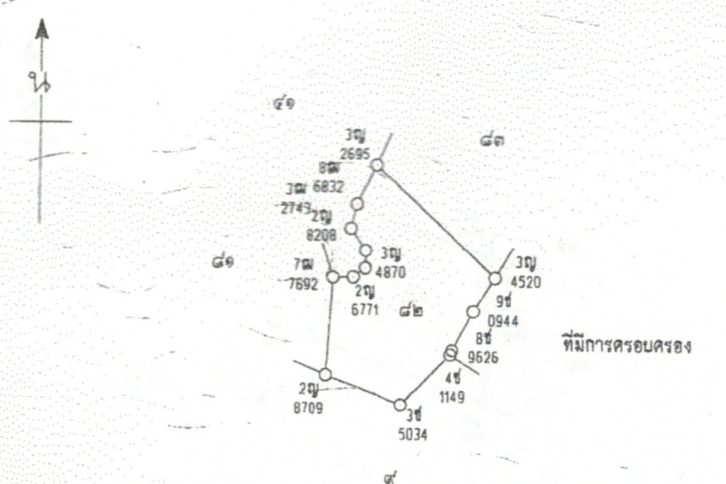
ถนน ตำบล หอนงปรือ อำเภอ บางละมุง จังหวัด ชลบุรี

ที่ดินแปลงนี้มีเนื้อที่ประมาณ ๑ ไร่ ๒ งาน ๖๕ ตารางวา
(หนึ่งไร่สองงานหกสิบเศษหนึ่งส่วนสิบตารางวา)

மாகวาลันในระวาง ๑: ๔๐๐๐

รูปแผนที่

மாகวาลัน ๑: ๒๐๐๐



พื้นที่การครอบครอง

ออก ณ วันที่ สิบสี่ เดือน มิถุนายน พุทธศักราช สองพันห้าร้อยห้าสิบ

(นายเจริญ จันทร์ปิ่น)
เจ้าพนักงานที่ดิน

นายเวรดี เมื่อนเกิด

ผู้สนองแทนที่
ผู้ตรวจแทนที่
หัวหน้าการ

๑๐ 143840

(นายทิมชัย จันทร์ทวี)