

( น.ส. ๔ จ )



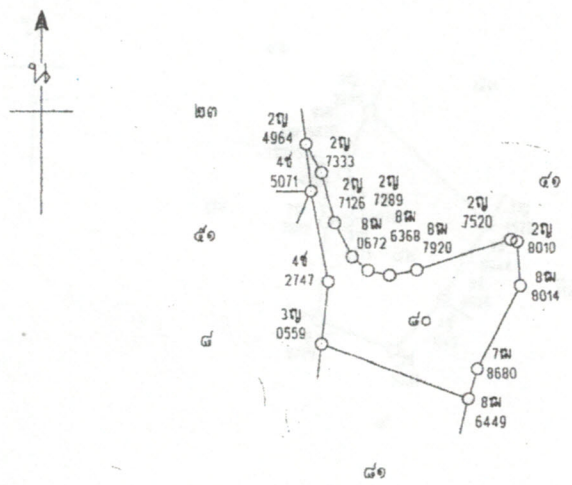
**ตำแหน่งที่ดิน**  
 ราชอาณาจักรไทย 4927 I 0448  
 เลขที่ดิน ๘๐  
 หน้าสำรวจ ๓๕๕๗  
 ตำบล ลิปะน้อย

**โฉนดที่ดิน**  
 เลขที่ ๙/๐๓๒  
 เล่ม 371 หน้า 32  
 อำเภอ เกษมสุข  
 จังหวัด สุราษฎร์ธานี

**โฉนดที่ดิน**  
**เป็นหนังสือสำคัญแสดงกรรมสิทธิ์**  
**ออกโดยอาศัยอำนาจตามประมวลกฎหมายที่ดิน**

ให้แก่ บริษัท เคชเทค ดีเวลล็อปเม้นท์ จำกัด สัญชาติ ไทย อยู่บ้านเลขที่ ๖๖/๘ หมู่ที่ ๑  
 ถนน ตำบล หนองปรือ อำเภอ บางละมุง จังหวัด ชลบุรี  
 ซอย ตำบล หนองปรือ อำเภอ บางละมุง จังหวัด ชลบุรี  
 ที่ดินแปลงนอกประมาณ ๑ ไร่ ๒ งาน ๓๗ ๑๑๑ ตารางวา  
 ( หนังสือรองงานสามสิบเจ็ดเศษเก้าส่วนสิบตารางวา )

มาตราส่วนในระวาง ๑ : ๕๐๐๐ **รูปแผนที่** มาตราส่วน ๑ : ๒๐๐๐



ออก ณ วันที่ สิบสี่ เดือน มิถุนายน พุทธศักราช สองพันห้าร้อยห้าสิบ

**เสว อ**  
 ( นายเจริญ จันทร์พันธ์ )  
 เจ้าพนักงานที่ดิน

ผู้ตรวจราชการแผ่นดิน  
 นายวิชาญ ชูวงศ์  
 พลโท พหลช่วย  
 ( นายวิชาญ จันทร์พันธ์ )

๑๐ 143838

นายวิชาญ เมืองเกิด ผู้เขียนแผนที่  
 นายวิชาญ ชัย ทยมวิธ ผู้ตรวจแผนที่  
 หัวหน้าภาค