



(น.ส. ๕๖)

กรมทรัพยากรธรรมชาติและสิ่งแวดล้อม กรมป่าไม้ กรมส่งเสริมการเกษตร กรมประมง กรมโยธาธิการและผังเมือง กรมการขนส่งทางบก กรมส่งเสริมการค้าระหว่างประเทศ กระทรวงเกษตรและสหกรณ์

ตำแหน่งที่ดิน

ระวาง 4928 II 1252

เลขที่ดิน ๒๐๔

หน้าสำรวจ ๑๒๒๑๒

ตำบล บ่อผุด

โฉนดที่ดิน 1158/91

เลขที่ 456/84

เล่ม 456 หน้า 84

อำเภอ เกาะสมุย

จังหวัด สุราษฎร์ธานี

โฉนดที่ดิน

เป็นหนังสือสำคัญแสดงกรรมสิทธิ์

ออกโดยอาศัยอำนาจตามประมวลกฎหมายที่ดิน

ให้แก่ บริษัท อีอีอีวี สมุย เรสซิเดนซ์ จำกัด สัญชาติ ไทย ยุติบัตรเลขที่ 42/25 หมู่ที่ 6

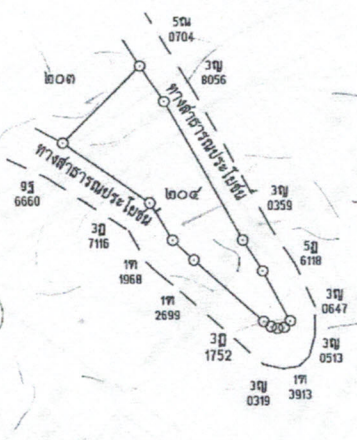
ถนน - ตำบล บ่อผุด อำเภอ เกาะสมุย จังหวัด สุราษฎร์ธานี

ซอย - ตำบล บ่อผุด อำเภอ เกาะสมุย จังหวัด สุราษฎร์ธานี

ที่ดินแปลงเนื้อที่ประมาณ ๖๕.๒/๑๐ ตารางวา

(หนึ่งงานหกสิบห้าเศษสองส่วนสิบตารางวา)

มาตราส่วนในระวาง ๑:๕๐๐๐ **รูปแนบที่** มาตราส่วน ๑:๑๐๐๐



ออก ณ วันที่ สิบสี่ เดือน กุมภาพันธ์ พุทธศักราช สองพันห้าร้อยห้าสิบห้า

(น.ส.๕๖)
เจ้าพนักงานที่ดิน

กรมทรัพยากรธรรมชาติและสิ่งแวดล้อม กรมป่าไม้ กรมส่งเสริมการเกษตร กรมประมง กรมโยธาธิการและผังเมือง กรมการขนส่งทางบก กรมส่งเสริมการค้าระหว่างประเทศ กระทรวงเกษตรและสหกรณ์

ชื่อคน ๑๕ 157044

ผู้ตรวจ ๑๕

นายอภิชาต ชื่นพรชัย ๑๕ S.A. 2554

นายสมชาย ศรี...

นายสมชาย ศรี...

นายสมชาย ศรี...

กรมทรัพยากรธรรมชาติและสิ่งแวดล้อม กรมป่าไม้ กรมส่งเสริมการเกษตร กรมประมง กรมโยธาธิการและผังเมือง กรมการขนส่งทางบก กรมส่งเสริมการค้าระหว่างประเทศ กระทรวงเกษตรและสหกรณ์