

ตาแหน่งที่ดิน

ระวาง ๑๕๒ II ๐๑๕๒-๕

เลขที่ดิน ๓๗

หน้าสำรวจ ๒๓๓๒๔

ตำบล ช่างบึง

โฉนดที่ดิน

เป็นหนังสือสำคัญแสดงกรรมสิทธิ์

ออกโดยอาศัยอำนาจตามประมวลกฎหมายที่ดิน

โฉนดที่ดิน

เลขที่ ๑๓๔๑๖

เล่ม ๑๓๕ หน้า ๑๖

อำเภอ เกษมบุรี

จังหวัด สุราษฎร์ธานี

ให้แก่ บริษัท แสมบุรีสม แลนด์คอนคาร์ท เซอพ- สังกชาติ ไทย อยู่บ้านเลขที่ ๑/๔ หมู่ที่ ๔  
ถนน - เพชรคีรี จำกัด ตำบล มอญุด อำเภอ เกษมบุรี จังหวัด สุราษฎร์ธานี

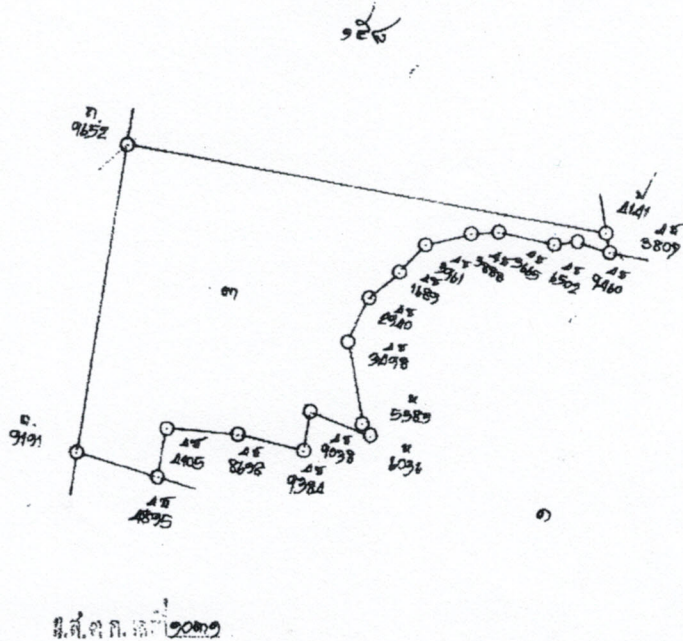
ที่ดินแปลงเดิมเนื้อประมาณ ๑ ไร่ ๓ งาน ๗๗ ตารางวา

(พร้อมงานสำรวจ (ใจ) ททท. รว)

มาตราส่วนในระวาง ๑:๑๐๐๐

รูปแผนที่

มาตราส่วน ๑:๑๐๐๐



ออก ณ วันที่ ๒๕ มีนาคม เดือน สิงหาคม พุทธศักราช ๒๕๑๖

๑๑

เจ้าพนักงานที่ดิน

๑

Handwritten signatures and stamps at the bottom of the page, including a circular stamp with the number '๑' and various official seals.