

(น.ล.๕๖)



ตำแหน่งที่ดิน

เลขที่ 4928 II 1658-4
เลขที่ดิน ๒๘๗
หน้าสำรวจ ๑๓๓๕๖๓๓
ตำบล บ่อผุด

โฉนดที่ดิน ๒๑๑๑๔

เลขที่ 492๙๓
เล่ม 493 หน้า 98
อำเภอ เกาะสมุย
จังหวัด สุราษฎร์ธานี

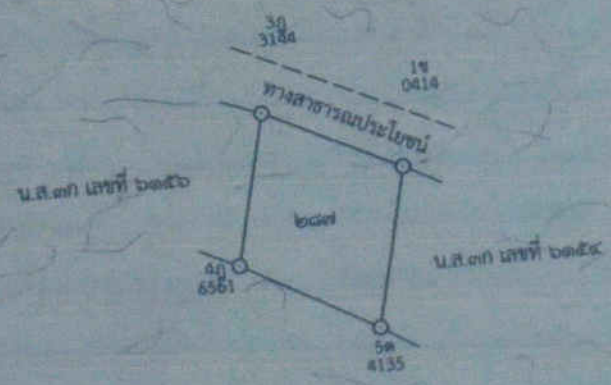
โฉนดที่ดิน

เป็นหนังสือสำคัญแสดงกรรมสิทธิ์

ออกโดยอาศัยอำนาจตามประมวลกฎหมายที่ดิน

ให้แก่ นายสมรวิชช์ แม่ตะเภา สัญชาติ ไทย อยู่บ้านเลขที่ ๑๑๕/๗๐ หมู่ที่ ๖
ถนน ตำบล บ่อผุด อำเภอ เกาะสมุย จังหวัด สุราษฎร์ธานี
ขอ ยื่น

ที่ดินแปลงนี้มีเนื้อที่ประมาณ ไร่ ๑ งาน ๑๑๕ ตารางวา
(หนึ่งงานสิบเอ็ดเศษแปดส่วนสิบตารางวา)
มาตราส่วนในระวาง ๑: ๒๐๐๐ รูปแผนที่ มาตราส่วน ๑: ๑๐๐๐



ออก ณ วันที่ ยี่สิบห้า เดือน พฤษภาคม พุทธศักราช สองพันห้าร้อยห้าสิบเจ็ด

