

(น.ส.๔๖.)



ตำแหน่งที่ดิน

รชวา 4928 1 1452
เลขที่ดิน ๔๐
หน้าสำรวจ ๓๒๓๖
ตำบล มะลิศุก

โฉนดที่ดิน

เลขที่ 32397
เล่ม 324 หน้า 97
อำเภอ เกาะสมุย
จังหวัด สุราษฎร์ธานี

โฉนดที่ดิน

**เป็นหนังสือสำคัญแสดงกรรมสิทธิ์
ออกโดยอาศัยอำนาจตามประมวลกฎหมายที่ดิน**

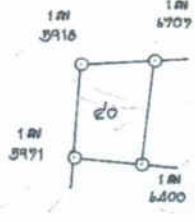
ให้แก่ บริษัท ชามุน จำกัด สัญชาติ ไทย อยู่บ้านเลขที่ 142/17 หมู่ที่ 4
ถนน - ตำบล มะเร็ต อำเภอ เกาะสมุย จังหวัด สุราษฎร์ธานี
ชื่อ -

ที่ดินแปลงนั้นนอกประมาณ ๑ ไร่ ๑ งาน ๓๐ ตารางวา
(หรืองานมากสมททาที่ระบุทุกส่วนพร้อมทางจก)

มาตราส่วนในระวาง ๑ : ๔๐๐๐

รูปแนบนี้

มาตราส่วน ๑ : ๒๐๐๐



ออก ณ วันที่ ยี่สิบเจ็ด เดือน เดือน ๒๕๕๗ พงศศักราช สองพันห้าร้อยสี่สิบเก้า



นายชัยสิทธิ์ ช่อคงเงิน 27 ๒๕.๕. 2549
นายชาติ ไชยมิ่ง ผาน 27 ๒๕.๕. 2549 145833
นายธีร ชัยพันธ์ ๗ ๒๕.๕. 2549
ผู้เขียนแผนที่ 2
ตรวจร่างแผนที่
หัวหน้าการ



โฉนดที่ดิน

เลขที่ 52402
 เล่ม 325 หน้า 2
 อำเภอ เกาะสมุย
 จังหวัด สุราษฎร์ธานี

ตำแหน่งที่ดิน

รชวท A928 J 1452
 เลขที่ดิน ๕๕
 หน้าสำรวจ ๗๒๕๑
 ตำบล มะลิวัลย์

โฉนดที่ดิน

เป็นหนังสือสำคัญแสดงกรรมสิทธิ์
 ออกโดยอาศัยอำนาจตามประมวลกฎหมายที่ดิน

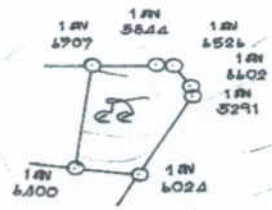
ให้แก่ บริษัท ชามูน จำกัด สัญชาติ ไทย อยู่บ้านเลขที่ 42/17 หมู่ที่ 4
 ถนน - ตำบล มะลิวัลย์ อำเภอ เกาะสมุย จังหวัด สุราษฎร์ธานี
 ซอย -

ที่ดินแปลงนี้มีเนื้อที่ประมาณ ๒๑ ๕ ไร่ งาน ๙๐ ตารางวา
 (สิบงานหกแตรแปดสิบสี่ตารางวา)

มาตราส่วนในรชวท ๑:๕๐๐๐

รูปแผนที่

มาตราส่วน ๑:๒๕๐๐



ออก ณ วันที่ ๒๕ มิถุนายน เดือน มิถุนายน พุทธศักราช สองพันห้าร้อยสี่สิบเก้า



นายเจริญ จันทร์ปาน
 เจ้าพนักงานที่ดิน

นายชัชวาลย์ ช่อทอง 27 มิ.ย. 2549
 นายชวลิต โทมนั่ง 27 มิ.ย. 2549 145838
 นายศิริชัย จันทร์ศิริ 7 มิ.ย. 2549
 นายสมศักดิ์ จันทร์ศิริ 7 มิ.ย. 2549
 นายสมศักดิ์ จันทร์ศิริ 7 มิ.ย. 2549
 นายสมศักดิ์ จันทร์ศิริ 7 มิ.ย. 2549