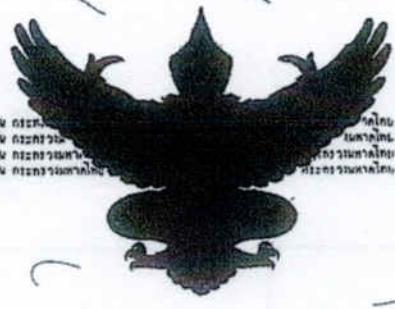


(น.ล. ๔ จ.)



**ตำแหน่งที่ดิน**

ระวาง 4927 I 0840-1

เลขที่ดิน ๑๔๗ (197)

หน้าตาราง ๓๓/๒๕

ตำบล หน้าเมือง

**โฉนดที่ดิน 27048**

เลขที่ 27048

เล่ม 271 หน้า 48

อำเภอ เกาะสมุย

จังหวัด สุราษฎร์ธานี

**โฉนดที่ดิน**

**เป็นหนังสือสำคัญแสดงกรรมสิทธิ์**

**ออกโดยอาศัยอำนาจตามประมวลกฎหมายที่ดิน**

ให้แก่ บริษัท เอส.อี.บี. (นอร์เวย์) จำกัด สัญชาติ ไทย อยู่บ้านเลขที่ 18/8 หมู่ที่ 4

ถนน - ตำบล บอนุด อำเภอ เกาะสมุย จังหวัด สุราษฎร์ธานี

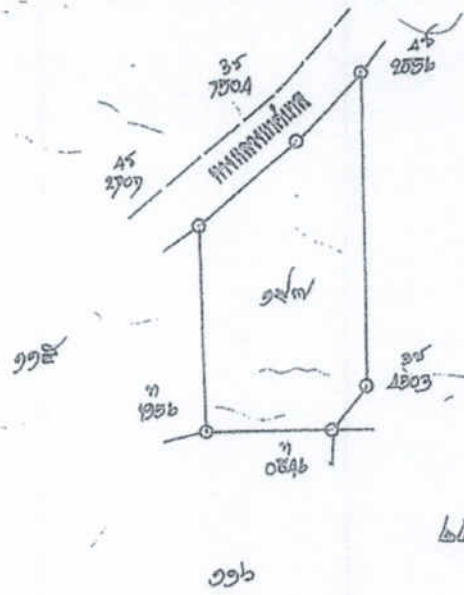
ช้อย -

ที่ดินแปลงนี้มีเนื้อที่ประมาณ ไร่ ๒ งาน ๑๕ ตารางวา  
(คิดงารที่ดินทำประโยชน์ ๑๕ ตารางวา)

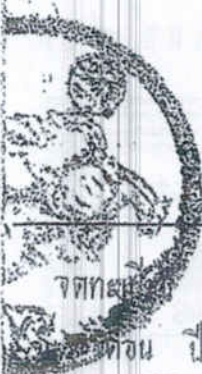
มาตราส่วนในระวาง ๑:๒๐๐๐

**รูปแผนที่**

มาตราส่วน ๑:๑๐๐๐



ออก ณ วันที่ ๑๖ สิงหาคม พุทธศักราช ๒๕๑๖



## สำรบัญจดทะเบียน

จตทศ. พ.ศ. ๒๕๕๗	ประเภท การ จดทะเบียน	ผู้ ให้สัญญา	ผู้ รับสัญญา	เขต ตามสัญญา			เขต นอกเขต			รวม เขต นอกเขต ใหม่
				ไว้ ใจ	วาง ตัว	วาง ตัว	ไว้ ใจ	วาง ตัว	วาง ตัว	
วันที่ 21 เมษายน พ.ศ. ๒๕๕๗	รายรวม	บริษัท เอส.ดี.บี. (เชอร์รี่)	บริษัท เพอร์เคมี	-	๒	๒	-	-	-	๒
	สองโหล	จำกัด	จำกัด							
วันที่ ๒๒ มิถุนายน พ.ศ. ๒๕๕๓	รายรวมสอง โหล	บริษัท เพอร์เคมี จำกัด	บริษัท บางแก วิสอรา จำกัด	-	๑	๑	-	-	-	-