

(พ.ศ. ๕๖.)



ตำแหน่งที่ดิน

ระวาง 4927 I 0840-1

เลขที่ดิน ๒๒๔ (224)

หมายเลข ๓๓/๑๔

ตำบล หน้าเมือง

โฉนดที่ดิน 25684

เลขที่

เล่ม 257 หน้า 84

อำเภอ เกษะขุม

จังหวัด สุราษฎร์ธานี

โฉนดที่ดิน

เป็นหนังสือสำคัญแสดงกรรมสิทธิ์

ออกโดยอาศัยอำนาจตามประมวลกฎหมายที่ดิน

ให้แก่ บริษัท เซส.อี.บี (เออร์เวย์) จำกัด สัญชาติ ไทย อยู่บ้านเลขที่ 16/8 หมู่ที่ 4

ถนน ตำบล มงกุฏ อำเภอ เกษะขุม จังหวัด สุราษฎร์ธานี

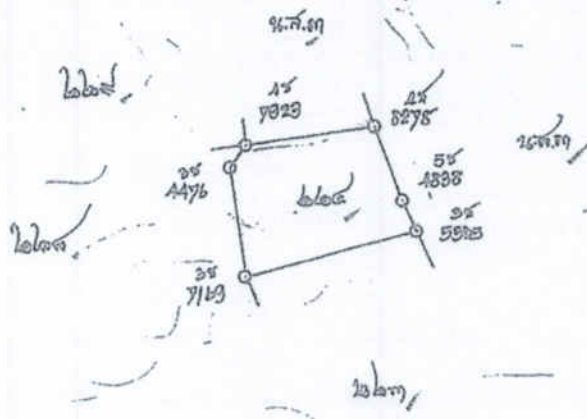
ที่ดินแปลงเนื้อประมาณ ๓๐ ตารางวา

(แปลงโฉนดที่ดินเลขที่ ๒๒๔/๑๔)

มาตราส่วนในระวาง ๑:๒๐๐๐

รูปแนบที่

มาตราส่วน ๑:๒๐๐๐



ออก ณ วันที่ ๒๒ เดือน เดือน เมษายน พุทธศักราช ๒๕๖๓

