

๒๕๖๓ (๕๖)



ตำแหน่งที่ดิน

ระวาง 4927 I 0840-1

เลขที่ดิน ๒๒๓ (223)

หน้าสำรวจ ๓๓/๑๙

ตำบล ทวีนิคม

โฉนดที่ดิน 25๘3

เลขที่ ๒๒๓

เล่ม 257 หน้า ๘3

อำเภอ เกาะชัย

จังหวัด สุราษฎร์ธานี

โฉนดที่ดิน

เป็นหนังสือสำคัญแสดงกรรมสิทธิ์

ออกโดยอาศัยอำนาจตามประมวลกฎหมายที่ดิน

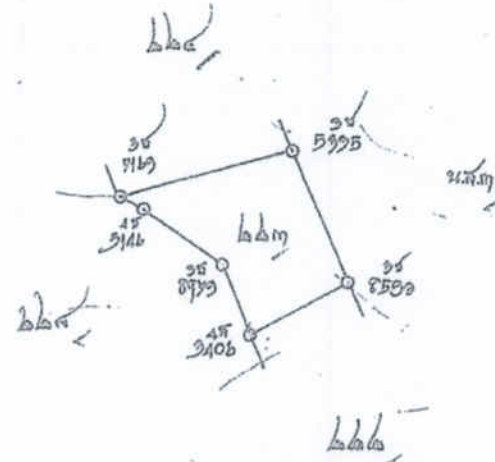
ให้แก่ บริษัท เอส.อี.บี (เนอเวย์) จำกัด สัญชาติ ไทย อยู่บ้านเลขที่ 16/8 หมู่ที่ 4

ถนน ตำบล บ่อตุ๋น อำเภอ เกาะชัย จังหวัด สุราษฎร์ธานี

ที่ดินแปลงหนึ่งที่มีประมาณ ๒ ไร่ ๓ งาน ๓๐ ตารางวา

(ที่ดินรวมแล้วสี่แปลงในที่ดินโฉนดที่ดินที่ ๒๒๓)

มีเนื้อที่ในระวาง ๑:๒๐๐๐ ๒ ไร่ ๓ งาน ๓๐ ตารางวา มีเนื้อที่ ๑:๒๐๐๐



ออก ณ วันที่ ๒๕ เดือน ๒๕๖๓ พุทธศักราช ๒๕๖๓

