

(น.ล.๕๖)



# ตาแหน่งที่ดิน

ร.ว. 4928 II 1658-2  
เลขที่ดิน ๓๙๕  
หน้าสำรวจ ๑๕๐๓๘  
ตำบล บ่อผุด

# โฉนดที่ดิน

เลขที่ 4928/2  
เล่ม 495 หน้า 41  
อำเภอ เกษสมุข  
จังหวัด สุราษฎร์ธานี

# โฉนดที่ดิน

## เป็นหนังสือสำคัญแสดงกรรมสิทธิ์

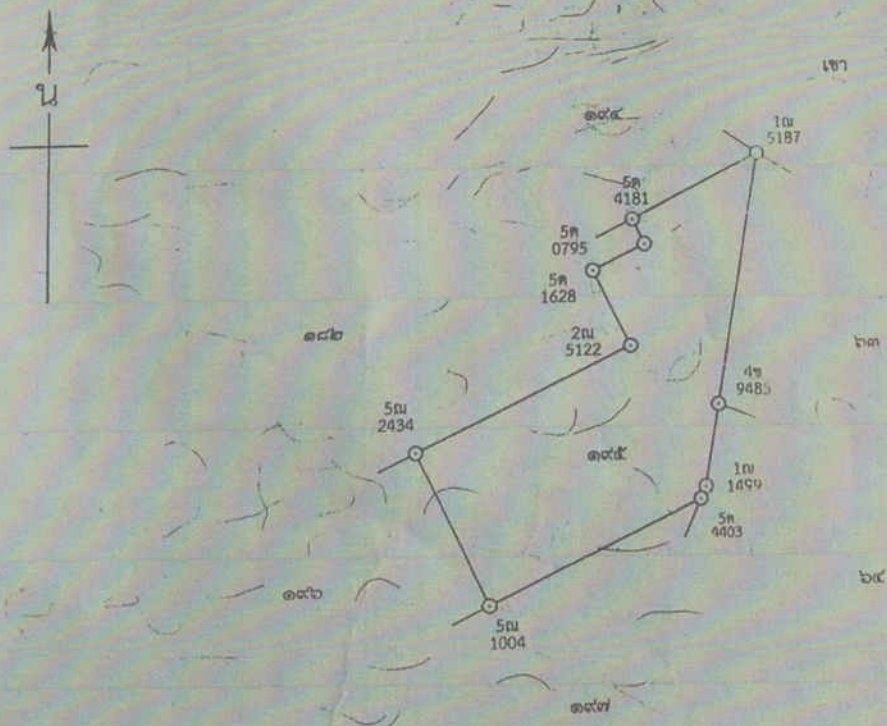
### ออกโดยอาศัยอำนาจตามประมวลกฎหมายที่ดิน

ให้แก่ บริษัท เอสเอสบี จำกัด สัญชาติ ไทย ชุ่ยบ้านเลขที่ ๕๔/๒๘ หมู่ ๕  
ถนน ตำบล บ่อผุด อำเภอ เกษสมุข จังหวัด สุราษฎร์ธานี  
ซอย  
ที่ดินแปลงนี้เนื้อที่ประมาณ ไร่ ๓ งาน ๕๕ ๒๐ ตารางวา

มาตราส่วนในระนาบ ๑: ๒๐๐๐

### รูปแผนที่

มาตราส่วน ๑: ๑๐๐๐



3 NEAN = 1200m  
 $54 \frac{9}{10}$  SQ. KM  
 1416 m

ออก ณ วันที่ สิบหก

เดือน

ปี

พทศกักราช

ตั้งบ้านเรือนอาศัยได้

*(Signature)*  
 (นายธีระพล สุขสวัสดิ์)  
 เจ้าพนักงานทอน

